

**SCHÜCO**

# Schüco EasyCare

Instrukcja konserwacji okien i drzwi z PVC-U



## 1. Czyszczenie i konserwacja

- 03 1.1 Białe okna i drzwi z PVC-U
- 05 1.2 Kolorowe okna i drzwi z PVC-U (foliowane)
- 07 1.3 Otwory odpływowe

## 2. Konserwacja

- 08 2.1 Uszczelki
- 09 2.2 Okucia
- 10 2.2.1 Okna i drzwi balkonowe
- 11 2.2.2 Frontowe i boczne drzwi wejściowe

## 3. Dostępne środki do konserwacji

14

## 4. Uwagi

16

# 1. Czyszczenie i konserwacja

## 1.1 Białe okna i drzwi z PVC-U

Do czyszczenia i konserwacji białych okien i drzwi Schüco z PVC-U rekomendujemy stosowanie ochronnej emulsji z serii „Schüco EasyCare”.

Emulsję pielęgnacyjną należy rozprowadzić przy pomocy wysoce chłonnej ściereczki (wełna, bawełna, celuloza) o neutralnym kolorze, wzdłuż całej długości ram okien i drzwi. Przez krótką chwilę delikatnie poleruj powierzchnię, następnie spłucz czystą wodą.

Podczas czyszczenia należy zawsze unikać ruchów okrężnych. W przypadku trwalszych zabrudzeń powtórz czynność.

Emulsja czyszcząca szybko i skutecznie usuwa osad pozostawiony przez gazy przemysłowe, spaliny samocho-

dowe, zanieczyszczenia z gospodarstwa domowego, a także pozostałości oleju opałowego. Emulsja jest hipoalergiczna, antybakteryjna, antystatyczna, niepalna, biodegradowalna, a co za tym idzie - przyjazna dla środowiska. Alternatywnie można użyć standardowych, nieściernych środków czyszczących na bazie substancji powierzchniowo czynnych.

**Okna nigdy nie mogą być czyszczone na sucho ani za pomocą środków pomocniczych do drapania, w przeciwnym razie powierzchnia zostanie uszkodzona. Czyszczenie na sucho sprzyja również przyciąganiu kurzu przez ładowanie statyczne. Gruboziarniste materiały ściernie lub środki szorujące nie mogą być stosowane.**

Jeśli masz wątpliwości czego użyć do czyszczenia lub zabrudzenie jest wyjątkowo trwałe, skontaktuj się ze specjalistą Schüco.

## 1.2 Kolorowe okna i drzwi z PVC-U (foliowane)

Okna i drzwi są okleinowane wysokiej jakości, certyfikowaną folią PVC, zapewniającą optymalną stabilność UV. W celu ochrony folii przed czynnikami pogodowymi oraz starzeniu, jest ona pokrywana bezbarwną, permanentną warstwą akrylową. Wytrawianie oraz ścieranie środkami czyszczącymi niszczy warstwę ochronną. Najlepszym środkiem do konserwacji foliowanego PVC-U jest dedykowana emulsja Schüco EasyCare lub woda. W razie potrzeby mogą być używane standardowe środki czyszczące do szkła nie zawierające spirytusu. Należy rozcieńczyć je z wodą w proporcji określonej w instrukcji.



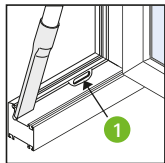
W żadnym wypadku nie należy używać benzyny, rozcieńczalników nitro, kwasu octowego, zmywacza do paznokci lub środków wytrawiających PVC, gdyż niszczą powierzchnię profili.

Brud nie może przylegać do gładkiej powierzchni folii, dlatego jest łatwy do usunięcia. Zachowaj szczególną ostrożność podczas usuwania resztek tynku elewacyjnego. Tynk zawiera wysoce ścierny piasek kwarcowy, który powinien być usuwany z wielką ostrożnością i przy użyciu dużej ilości wody.

Uporczywe zabrudzenia zawsze powinien usuwać fachowiec. Prosimy przestrzegać instrukcji użytkowania środka czyszczącego. Ponadto zawsze należy przestrzegać zasad pielęgnacji okien i drzwi z PVC-U.

### 1.3 Otwory odpływowe

Kurz i brud z przestrzeni pomiędzy uszczelkami i zewnętrzną stroną ramy usuwaj za pomocą odkurzacza.



- 1 Niedrożne otwory odpływowe mogą być czyszczone za pomocą cienkiego patyczka drewnianego lub z tworzywa sztucznego.

## 2. Konserwacja

### 2.1 Uszczelki

Wszystkie uszczelki powinny być dwa razy w roku przecierane środkiem czyszczącym do uszczelek.

W tym celu użyj wysoce chłonnej ściereczki nasączonej środkiem do pielęgnacji uszczelek – Schüco EasyCare. Zapewni to, że uszczelki pozostaną elastyczne, odporne na wilgoć i skutecznie utrzymają szczelność przez długi czas.

Przynajmniej raz w roku należy wykonać przegląd uszczelek pod kątem uszkodzeń. W razie potrzeby powinny zostać wymienione przez specjalistę z firmy autoryzowanej przez Schüco.



## 2.2 Okucia

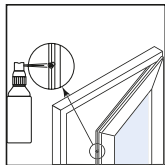
Aby Twoje okna działały prawidłowo i mogły być długo użytkowane, niezbędna jest regularna konserwacja. Aplikacja kropli oleju bezkwasowego lub smaru bezkwasowego w wyznaczone miejsce zapewni, iż mechanizm będzie działał płynnie i zapewni komfort użytkowania przez wiele lat.

Należy wykonywać regularnego przeglądu okuć pod kątem zużycia i właściwego pozycjonowania. Śruby mocujące muszą być dokręcone, a części wymieniane w razie potrzeby. Regulacja okuć, wymiana części oraz demontaż i montaż skrzydeł powinny być wykonywane przez specjalistę z firmy autoryzowanej przez Schüco. Podczas wszelkich prac, w których występuje duże zapylenie, elementy okuć muszą być zabezpieczone przed zanieczyszczeniem.

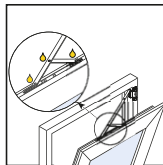
## 2.2.1 Okna i drzwi balkonowe

Twoje okna i drzwi balkonowe wyposażone są w wysokiej jakości okucia rozwierno-uchylne. Aby zachować perfekcyjne działanie okucia, ruchome elementy stalowe i wszystkie punkty ryglowania okuć rozwierno-uchyłnych muszą być smarowane przynajmniej raz w roku.

Na wszystkie ruchome elementy okuć (rolki ryglujące i przeguby nożyc uchylnych) należy aplikować spray do okuć - raz lub dwa razy krótko naciskając głowicę rozpylającą. Zapewni to płynne działanie ruchomych elementów i komfort użytkowania przez wiele lat.



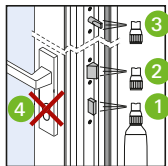
Smaruj  
wszystkie  
rolki  
ryglujące



Smaruj  
przeguby  
nożyc  
uchyłnych

### 2.2.2 Frontowe i boczne drzwi wejściowe

Jeśli wkładka cylindryczna zamka drzwiowego ciężko się obraca, skontaktuj się ze specjalistą z firmy autoryzowanej przez Schüco. Pod żadnym pozorem nie aplikuj oleju ani smaru grafitowego!



Punkty blokujące ① i ② zamka frontowych i bocznych drzwi wejściowych, a także rygiel ③ muszą być smarowane. Nie należy smarować ani natłuszczać wkładki cylindrycznej ④.





### 3. Dostępne środki do konserwacji



Art.-Nr. 98050532

#### **Zestaw do konserwacji białych okien i drzwi z PVC-U**

- Emulsja do pielęgnacji 100 ml
- Spray do okuć 20 ml
- Środek czyszczący do uszczelek 50 ml



Art.-Nr. 98050533

#### **Zestaw do konserwacji foliowanych okien i drzwi z PVC-U**

- Emulsja do pielęgnacji 100 ml
- Spray do okuć 20 ml
- Środek czyszczący do uszczelek 50 ml



Art.-Nr. 98050522

### **Emulsja do pielęgnacji białych okien i drzwi z PVC-U 500 ml**

Produkt do czyszczenia i konserwacji białych okien i drzwi i rolet z PVC-U. Emulsja do pielęgnacji jest przyjazna dermatologicznie, antybakteryjna, biodegradowalna i niepalna.



Art.-Nr. 98050523

### **Emulsja do pielęgnacji foliowanych okien i drzwi z PVC-U 500 ml**

Produkt do czyszczenia i konserwacji foliowanych okien i drzwi i rolet z PVC-U – odpowiedni także w przypadku folii Schüco AutomotiveFinish. Emulsja do pielęgnacji jest przyjazna dermatologicznie, antybakteryjna, biodegradowalna i niepalna.

## 4. Uwagi

Instrukcje konserwacji zawierają niewiążące porady dotyczące zachowania właściwości Twoich okien i drzwi.

Podane informacje oparte są na naszych doświadczeniach i odpowiadają aktualnemu stanowi techniki. Różne warunki eksploatacji, na które nie mamy wpływu, wykluczają wszelkie roszczenia.

Aplikacja i zastosowanie produktów są poza naszą kontrolą, dlatego pozostają wyłącznie w Twoim obszarze odpowiedzialności. W razie wątpliwości przed użyciem upewnij się czy produkt Schüco jest odpowiedni do zamierzonego celu. Jeśli potrzebujesz porady, skontaktuj się ze specjalistą Schüco.



**Schüco – Systemowe rozwiązania okien, drzwi i fasad**

Grupa Schüco z siedzibą w Bielefeld rozwija i sprzedaje systemy okienne, drzwiowe i fasadowe. Na obecną i przyszłą pozycję lidera w branży technologii i usług pracuje ponad 5400 osób zatrudnionych na całym świecie. Jako specjalista od powłok budynków o charakterze mieszkaniowym i komercyjnym, Schüco oferuje, oprócz innowacyjnych produktów, także doradztwo i rozwiązania cyfrowe na każdym etapie procesu budowlanego – od pomysłu i wzornictwa aż po wykonawstwo i montaż. Z firmą Schüco współpracuje 12000 firm partnerskich, deweloperów, architektów i inwestorów na całym świecie. Firma działa aktywnie w ponad 80 krajach i osiągnęła w 2018 roku obrót w wysokości 1,670 miliarda euro. Więcej informacji na stronie [www.schueco.pl](http://www.schueco.pl)

P 4037/PL/08-19

Zastrzegamy sobie prawo do wprowadzania zmian technicznych i poprawiania błędów,  
a także zmiany ilustracji.



## Schüco EasyCare

Zestaw do konserwacji okien i drzwi z PVC-U

Schüco International Polska

[www.schueco.pl](http://www.schueco.pl)



# SCHÜCO